

Geländersystem GS05

Produktbeschreibung

Als komplettes Systemgeländer mit erhöhtem Korrosionsschutz und Funktionalität durch Klemmplattenbefestigung der Hand- und Knieläufe und Fußleiste an den Geländerpfosten komplett ohne Baustellenschweißungen hergestellt, bestehend aus formschlüssig verschraubten Einzelmodulen wie Durchgangs-, -/Eckpfosten für Boden- und Seitenmontage, Wandabschlussprofil, Handlauf- und Knielaufrohr, Fußleiste und Zubehör, alle Einzelkomponenten werkseitig unter Schutzgas geschweißt und im Vollbad gebeizt und passiviert.

Technische Maße

Pfostentypen:	BD/BE	Bodenmontage	Durchsteckmontage
	SE/SE	Seitenmontage	Durchsteckmontage
	BD-S/BE-S	Bodenmontage in Schweißausführung	
	SD-S/SE-S	Seitenmontage in Schweißausführung	
Durchgangspfosten BD/SD:	L 80x45x5 mm		
Eckpfosten BE/SE:	L 80x80x5 mm		
Fußplatten BD/BE:	170x170x10 mm		
Handlaufhöhe:	1100 mm (mit 1 KL nach ISO 14122-3)		
	1100 mm (mit 2 Knieläufen)		
Handlaufrohr:	Ø 42,4 mm (Korn 240)		
Knielaufrohr:	Ø 33,7 mm (Korn 240)		
Fußleiste:	60x5 mm		
	100x5 mm (nach ISO 14122-3)		
Horizontallast:	500 N/m	300 N/m	
Maximaler Pfostenabstand:	1600 mm	1900 mm	
Werkstoffe:	Edelstahl 1.4301 (V2A)		
	Edelstahl 1.4571 (V4A)		

Erfüllte Normen / UV-Vorschriften und Nachweise

Das beschriebene Produkt entspricht mindestens den Anforderungen nach:

ISO 14122-3	Sicherheit von Maschinen; Ortsfeste Zugänge zu maschinellen Anlagen; Teil 3
DIN 12255-10	Kläranlagen, Sicherheitstechnische Baugrundsätze
GUV-V C5	UVV - Abwassertechnische Anlagen
ASR 12/1-3	Schutz gegen Absturz und herabfallende Gegenstände

Sicherheitshinweise

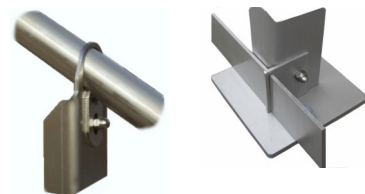
Bei Montage mit Dübelssystemen ist die Befestigung nur mit bauaufsichtlich zugelassenen Dübelssystemen zulässig.



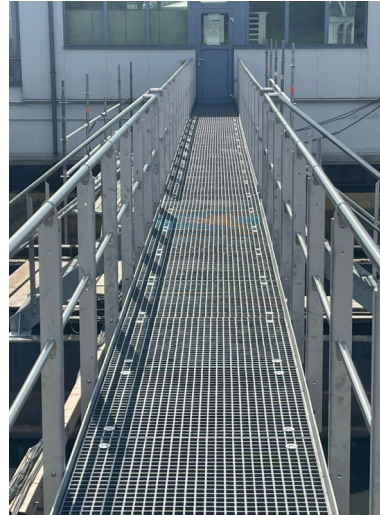
Die Überprüfung des Befestigungsuntergrundes (Mauerwerk o.ä.) obliegt ausschließlich der Montagefirma / Auftraggeber. Bei Unsicherheiten ist ein Fachkundiger für Tragwerksplanung oder des Dübelherstellers heranzuziehen!

Wartungshinweise

- Das Systemgeländer und Anbaubehör ist einer jährlichen Kontrolle auf Beschädigungen, lose sitzende Bauteile, Korrosionsschäden etc. zu unterziehen. Diese sind ggfs. durch geeignete Maßnahmen umgehend zu beseitigen.
- **Es wird empfohlen, die Überprüfungen in einem Prüfbuch/-protokoll zu protokollieren.**



Beispielbilder Geländersystem GS05



Schweißpfosten

Gebogenes Treppengeländer

Gerader Verlauf

Gebogenes Treppengeländer