

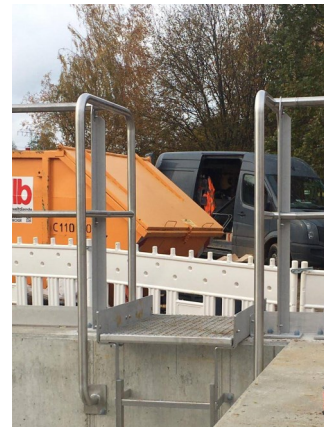
Leiterüberstieg SA40—Typ 2

Produktbeschreibung

Als Beckenkronenüberstieg mit beidseitigem Haltebügel und verbreiteter Lauffläche für mehr Bewegungsfreiheit, sowie mit erhöhtem Korrosionsschutz und Funktionalität, bestehend aus formschlüssig verschraubten Einzelmodulen, zur Befestigung an dem Holm/ Sprossen-Verbindungssystem aller VA Pro- Einsteigleitern SA04 / SA05 / SA06 hergestellt, im Vollbad gebeizt und passiviert.

Technische Maße - Leiterüberstieg Typ 2

Laufbreite:	600,700mm
für Kronenbreite:	200, 300, 350, 400, 500, (bei Bedarf auch länger)
für lichte Leiterbreiten:	400, 500 mm
Für Höhe über BK:	max. 450mm
Lauffläche:	Gitterrost 33x33, R12
Traglast:	3,5 kN/m ²
Geländer:	Haltebügel - U-Form Typ SA40 - Optional kann die VA Pro GS06-Geländertür angebaut werden
Werkstoff:	Edelstahl 1.4301 (V2A)



Erfüllte Normen / UV- Vorschriften und Nachweise

Das beschriebene Produkt entspricht mindestens den Anforderungen nach:

DIN18799-1	Steigleitern an baulichen Anlagen
DIN EN 12255-10	Kläranlagen, Sicherheitstechnische Baugrundsätze
DIN EN 14396	Ortsfeste Steigleitern für Schächte
DIN EN ISO 14122-4	Sicherheit von Maschinen, Ortsfeste Zugänge zu maschinellen Anlagen

Sicherheitshinweise

Bei Montage mit Dübelssystemen ist die Befestigung nur mit bauaufsichtlich zugelassenen Dübelssystemen zulässig.



Die Überprüfung des Befestigungsuntergrundes (Mauerwerk o.ä.) obliegt ausschließlich der Montagefirma /Auftraggeber. Bei Unsicherheiten ist ein Fachkundiger für Tragwerksplanung oder des Dübelherstellers heranzuzuziehen.

Wartungshinweise

- Der Leiterüberstieg ist einer jährlichen Kontrolle auf Beschädigungen, lose sitzende Bauteile, Korrosionsschäden etc. zu unterziehen. Diese sind ggfs. durch geeignete Maßnahmen umgehend zu beseitigen.
- **Es wird empfohlen, die Überprüfungen in einem Prüfbuch/-protokoll zu protokollieren.**

